

# スチール製実験台

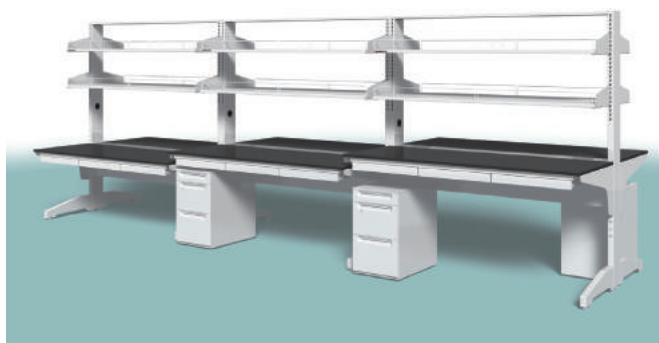


# 進化したスチール実験台 Aシリーズ



## モジュール式ユニット構造（汎用性、経済性）

従来の固定式実験台では、パターンや高さが限定されており、設置後の組み替えや増設、縮小、連結、移設が困難でした。今回の新しい「EAシリーズ」は、モジュール式のユニット構造を採用する事により、様々な研究課題や作業環境へ柔軟に対応できるようになりました。（設置後の組み替えや移動等は弊社までご相談ください。）



天板高さは700～900mmまで50mmピッチで上下動可

## 耐久性・耐荷重性・転倒

頑丈なT字型脚構造を基本とし、ビームによる横連結方式でユニットを構成します。本体スチール部は粉体塗装仕上げのため、耐摩耗性、傷防止、耐薬品性、耐熱性、耐衝撃性に効果を発揮します。また、脚部を床にアンカー固定する転倒防止金具（付属）により、実験台の横ズレ等を防止します。



A-N2L18-A3



A-N2L18-B2-A3



A-N2L18-B2-A3 2連

スチールサイド実験台	W	D	H
A-N2L12-A2	1200	750	800
A-N2L15-A2	1500	750	800
A-N2L18-A3	1800	750	800

スチールサイド実験台 試薬棚付	W	D	H
A-N2L12-B2-A2	1200	750	1950
A-N2L15-B2-A2	1500	750	1950
A-N2L18-B2-A3	1800	750	1950



A-N1L18-A6



A-N1L18-B4-A6



A-N1L18-B4-A6 2連

スチール中央実験台	W	D	H
A-N1L12-A4	1200	1500	800
A-N1L15-A4	1500	1500	800
A-N1L18-A6	1800	1500	800

スチール中央実験台 試薬棚付	W	D	H
A-N1L12-B4-A4	1200	1500	1950
A-N1L15-B4-A4	1500	1500	1950
A-N1L18-B4-A6	1800	1500	1950

■天板

- 標準：木製天板（表面ケミテクト黒）
- オプション：木製天板（表面ケミサーフ黒）

■本体

- 仕上：耐薬品性粉体焼付塗装

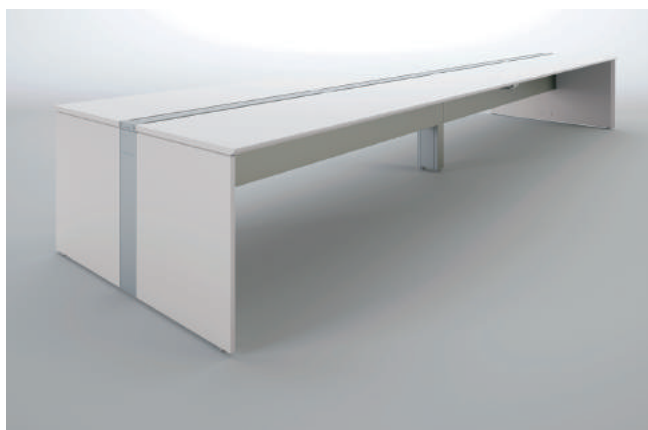
■スチール中間天板

- オプション：コンセント付（2口×2）

# ワーカーの増減にもフレキシブルに対応できる実験台 FUシリーズ



ワイドフラットなベンチタイプなので、ユニバーサルプランの導入に最適です。「コミュニケーションをよくしたい」「大量の配線処理したい」など、ユーザーのニーズを取り入れた働きやすいワーク環境を創出します。



## Plan1 フリーアドレスプラン

フリーアドレス導入に際してもデスクの端から端まで利用できます。



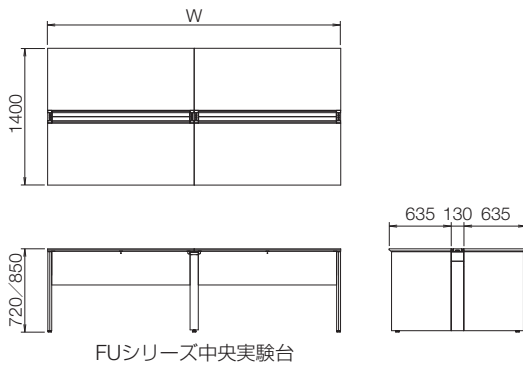
## Plan3 スケーラビリティプラン

実験台の中央部に試薬棚を設置して、収納スペースを拡張できます。

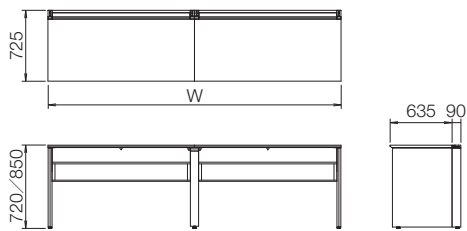
## Plan2 ユニバーサルプラン

人員の増減にも柔軟に対応しますのでデスクのレイアウトを変更する必要がありません。

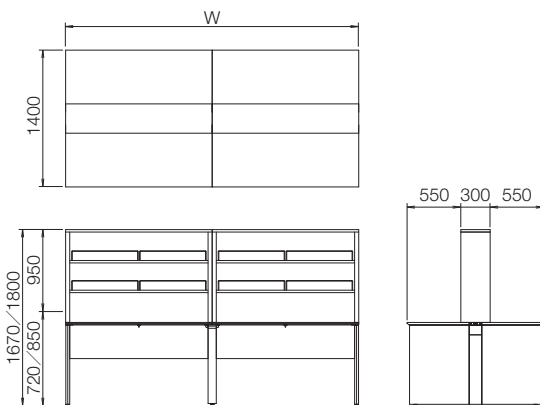
※フリーアドレスとは、固定席ではなく在席しているワーカーが仕事の状況に応じて空いている席を選び、自由に使うオフィス形態です。



FUシリーズ中央実験台



FUシリーズサイド実験台



FUシリーズ実験台 試薬棚

	タイプ	H	D	W	品番
中央実験台	フラットタイプ	720	1400	2400	FU-N1M24
		850		3000	FU-N1M30
		1670		2400	FU-N1M24H
	試薬棚付	3000		2400	FU-N1M30H
		1800		3000	FU-N1M24-B1
				2400	FU-N1M30H-B2
サイド実験台	フラットタイプ	720	725	2400	FU-N2M24
		850		3000	FU-N2M30
		1670		2400	FU-N2M24H
	試薬棚付	3000		2400	FU-N2M30H
		1800		2400	FU-N2M24-B1S
				3000	FU-N2M30H-B2S

■天板

- 標準：メラミン化粧板
- オプション：ケミテクト  
：ケミサーフ

※オプション

引出	標準メラミン用	JD-EGD520-N14
	木製天板用	EA-CD
ワゴン	A4 2段+Tヒキダシ (内寸H52mm)	JD-E046M-C
	A4+B5+Pヒキダシ (内寸H82mm)	JD-E046M-D
	A4 2段+Pヒキダシ (内寸H82mm)	JD-E046M-H
	A4 2段 天板昇降タイプ	JD-E046M-LTU



標準メラミン用  
内寸：484W×315D×31H



木製天板用  
内寸：514W×320D×51H

ワゴン



Cタイプ 内筒交換錠付

650H		品番
W	D	
388	592	JD-E046M-C

- ペントレー 1個付
- 全段ラッチ機構付
- セルフクローリング機構付 (A4ヒキダシ)
- ストッパー付キャスター
- カラー 1：KW3・KW5・Z3



Dタイプ 内筒交換錠付

650H		品番
W	D	
388	592	JD-E046M-D

- ペントレー 1個付
- 全段ラッチ機構付
- セルフクローリング機構付 (B5・A4ヒキダシ)
- ストッパー付キャスター
- カラー 1：KW3・Z3



Hタイプ 内筒交換錠付

680H		品番
W	D	
388	592	JD-E046M-H

- ペントレー 1個付
- 全段ラッチ機構付
- セルフクローリング機構付 (A4ヒキダシ)
- ストッパー付キャスター
- カラー 1：KW3・KW5・Z3
- ※中央ヒキダシ・中間脚の下には使用できません。



天板昇降タイプ 内筒交換錠付

640~780H		品番
W	D	
400	592	JD-E046M-LTU

- 天板メラミン化粧板 (カラー 1：W2)
- 本体カラー (カラー 2：KW5)
- 全段ラッチ機構付
- セルフクローリング機構付 (A4ヒキダシ)
- ストッパー付キャスター

# 上下昇降式デスク

デスク天板高さをH650mmからH1250mmまで電動ですばやく昇降させることで、作業に最適な姿勢を選択することができます。チョイス+コントロールで研究・実験の効率アップ、生産性の向上が図れます。



電動昇降機能で簡単操作 H650mm~H1250mm



コントローラー



高さ表示をおこなうインジケーター付。お好みの高さを4つまで記憶させることができます。

配線ボックス付タイプ



配線取出口はこぼれ止めのブラシ付です。



フタは左右どちらにも開閉します。

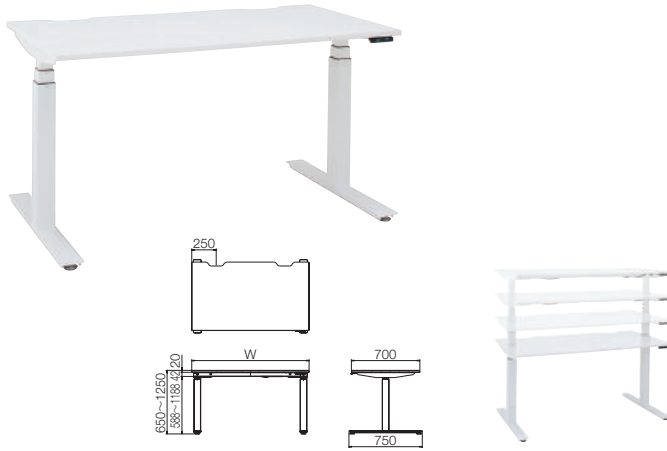


フタを取り外せば、タップ等の投げ込み設置がおこなえます。



内寸：290W×100D×90H

## デスク



### 仕様

- 天板：メラミン化粧板 樹脂エッジ •天板厚：20mm
- 本体：スチール塗装

### 平机

650 ~ 1250H		品番
D	W (実寸法)	
700	1800 (1750)	<b>JD-F187F</b>
	1600 (1550)	<b>JD-F167F</b>
	1400 (1350)	<b>JD-F147F</b>
	1200 (1200)	<b>JD-F127F</b>

※ベース奥行750mm

※デスクを並べる際は20mm以上間隔をあけてご使用願います。

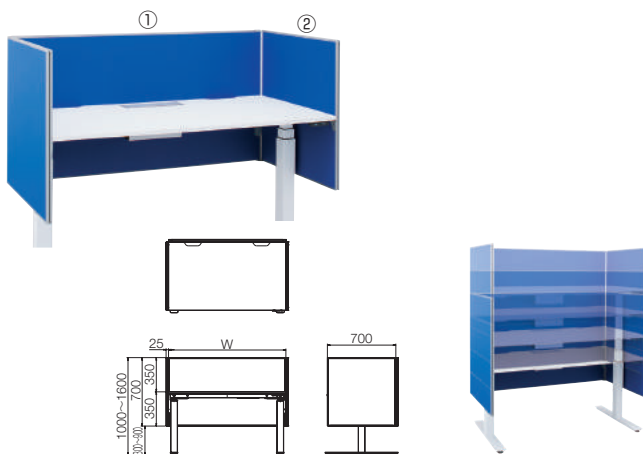
### 平机 配線ボックス付

650 ~ 1250H		品番
D	W (実寸法)	
700	1800 (1750)	<b>JD-F187FUB</b>
	1600 (1550)	<b>JD-F167FUB</b>
	1400 (1350)	<b>JD-F147FUB</b>
	1200 (1200)	<b>JD-F127FUB</b>

※ベース奥行750mm

※デスクを並べる際は20mm以上間隔をあけてご使用願います。

## スクリーン



### ①フロントスクリーン

25t	700H
W	品番
1800	<b>JD-FDP187F</b>
1600	<b>JD-FDP167F</b>
1400	<b>JD-FDP147F</b>
1200	<b>JD-FDP127F</b>

### ②サイドスクリーン

25t		700H
D	タイプ	品番
700	左用	<b>JD-FDPS077LF</b>
	右用	<b>JD-FDPS077RF</b>

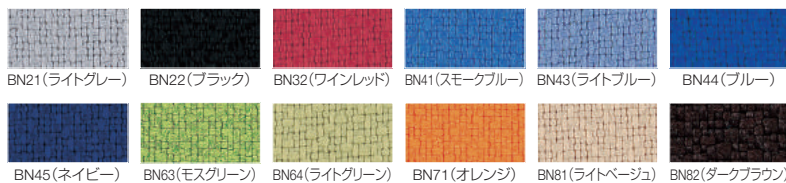
※左用・右用：座った位置から見た左・右になります。

※単独では使用できません。

※必ずフロントスクリーンとセットでご使用ください。

### ■クロス張り F (カラー1・2)

BN 再生ポリエステル51%、ポリエステル49%



### ■フレームカラー

アルミ塗装





東 京

〒105-0014 東京都港区芝1丁目10-13(芝日景有楽ビル)  
TEL(03)5439-9111

札 幌

〒060-0001 札幌市中央区北一条西7丁目3(北一条第一生命ビルディング)  
TEL(011)281-2373

名古屋

〒462-0825 名古屋市北区大曾根3-15-58(大曾根フロントビル)  
TEL(052)919-7311

三 重

〒514-0084 三重県津市片田町字巻町田731-2(片田工業団地内)  
TEL(059)253-8218

大 阪

〒550-0013 大阪市西区新町1丁目4-24(大阪四ツ橋新町ビル)  
オフィス家具:TEL(06)6538-1012/医療・建材:TEL(06)6538-1060

広 島

〒733-0001 広島市西区大芝3丁目13-5(イトービル3)  
TEL(082)962-1462

山 口

〒753-0051 山口市中央5-15-20(オデオンK102号)  
TEL(083)928-6115

福 岡

〒810-0012 福岡市中央区白金1丁目2-21(福岡渡辺通第一ビルディング)  
TEL(092)523-1440

-----  
[www.kurogane-kks.co.jp](http://www.kurogane-kks.co.jp)  
-----