

壁収納タイプ

BK・BRタイプ

扉引き込み部をLGS壁内に納めたすっきりタイプ

- 子扉 P39
- 設備子扉 P41
- 特定防火設備 P45
- 防火設備 P45
- 放射線防御 P50

- AC 手動
- 自動
- リニアサポート
- 傾斜レール
- 無し
- 戸先下ガード
- 連動自閉
- 単独自閉

- ロック装置
- オートストッパー
- 全開時ストッパー
- 精密調整機構スリッパ
- トイレ用表示鏡
- 戸袋部点検口

※リニアサポートはBKタイプのみ対応しています。 ※設備子扉はBKタイプのみ対応しています。
 ※放射線防御タイプはBKタイプのみ対応しています。 ※戸先下ガードはBRタイプに標準装備しています。
 ※傾斜レールはBRタイプのみ適応となります。

- 一般病室用
- 一般緒室用

特長

BKタイプ

●扉引き込みを壁内に収納した最も一般的な壁収納型タイプです。

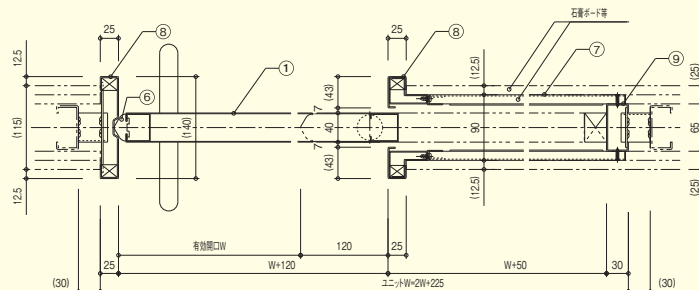
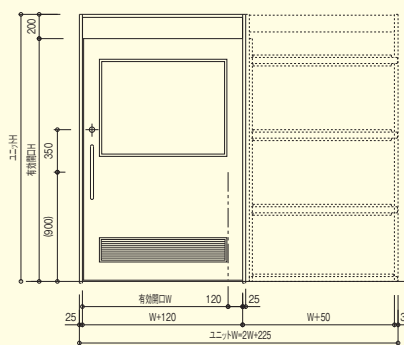
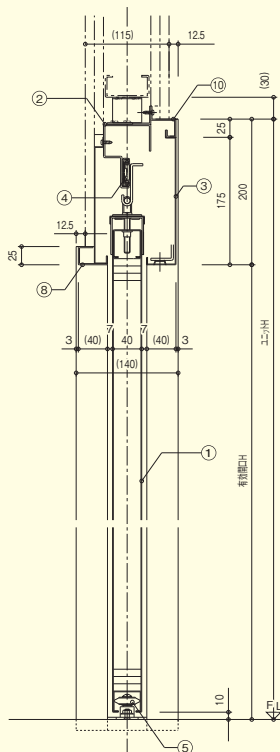
BRタイプ

●傾斜レール方式を採用した壁収納型タイプです。

●自閉装置を使用せずに重力作用のみで閉まる構造です。



BKタイプ(片引き)

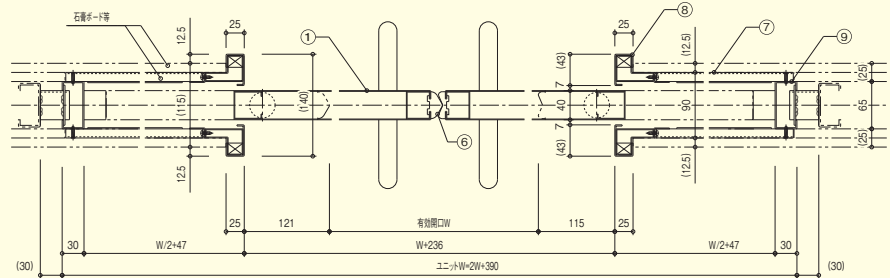
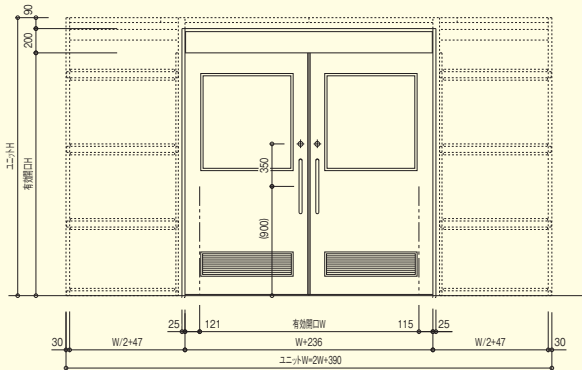
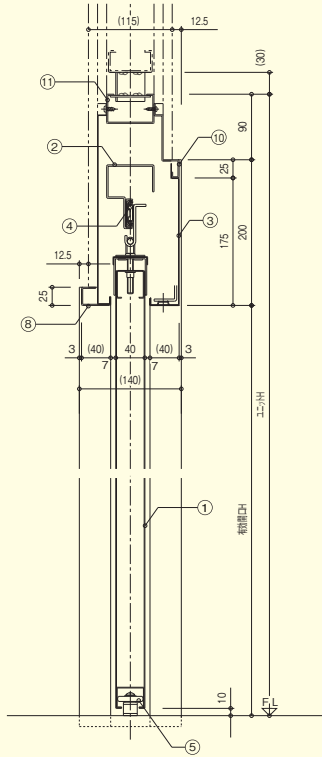


仕様

・自閉装置及びブレーキ装置は、標準装備とする。
 ・有効開口幅をW(600≦W≦1350)とする。

部材名	材質・板厚等
① ドアパネル	表面材(SPPC t=0.6)、芯材(ペーパーコア)
② レール取付材	SGCC又はSGHC t=1.6
③ ランマパネル	SECC t=0.6
④ レール	アキュライドレール(ボールベアリング式)
⑤ ガイドローラー	樹脂製(φ35)
⑥ 戸当りゴム	塩ビ系樹脂押し出し材
⑦ ボード下地材	SGCC又はSGHC t=1.6
⑧ 出入口枠	SGCC又はSGHC t=1.6
⑨ 側枠	SGCC又はSGHC t=1.6
⑩ 上枠	SGCC又はSGHC t=1.6

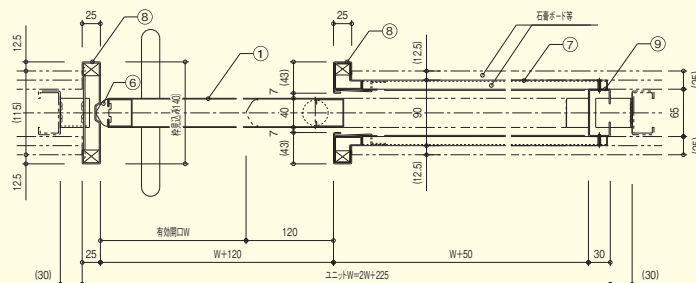
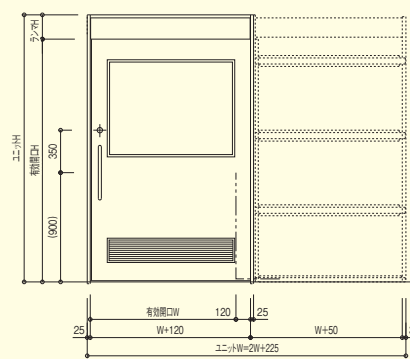
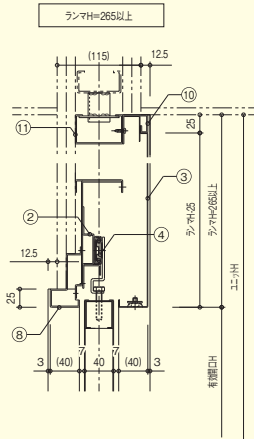
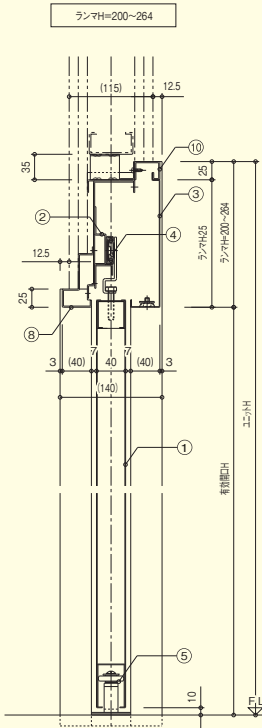
BKタイプ〈両引き〉



仕様

・自閉装置及びプレーキ装置は、標準装備とする。(左右単独自閉)	
・有効開口幅をW(1206≦W≦2406)とする。	
部材名	材質・板厚等
① ドアパネル	表面材(SGCC t+0.6)、芯材(ペーパーコア)
② レール取付材	SGCC又はSGHC t+1.6
③ ランマパネル	SECC t+0.6
④ レール	アキュライドレール(ボールベアリング式)
⑤ 子代ローラー	樹脂製(φ35)
⑥ 戸当りゴム	塩ビ系樹脂押出し材
⑦ ボード下地材	SGCC又はSGHC t+1.6
⑧ 出入口枠	SGCC又はSGHC t+1.6
⑨ 側枠	SGCC又はSGHC t+1.6
⑩ 上枠	SGCC又はSGHC t+1.6
⑪ 上補強	SGCC又はSGHC t+1.6

BRタイプ〈片引き〉



仕様

・自閉装置(レール横斜式)及びプレーキ装置は、標準装備とする。	
・有効開口W:750,800,850,900,1000,1100,1200,1300,1350	
・有効開口H:1900,2000,2015,2100,2115	
・枠見込み:130,140,150,160,170,180	
部材名	材質・板厚等
① ドアパネル	表面材(SGCC t+0.6)、芯材(ペーパーコア)
② レール取付材	SGCC又はSGHC t+1.6
③ 上枠カバー	SECC t+0.6
④ レール	アキュライドレール(ボールベアリング式)
⑤ 子代ローラー	樹脂製(φ35)
⑥ 戸当りゴム	塩ビ系樹脂押出し材
⑦ ボード下地材	SGCC又はSGHC t+1.6
⑧ 出入口枠	SGCC又はSGHC t+1.6
⑨ 側枠	SGCC又はSGHC t+1.6
⑩ 上枠	SGCC又はSGHC t+1.6
⑪ 上補強	SGCC又はSGHC t+1.6

壁収納タイプ