

その他タイプ

# 子扉つきタイプ

引き込み代は少なくても、広い開口幅が必要な場所に最適

**BNR BK S**

**AC** 手動 リニアサポート 無し 単独自閉

ロック装置 オートストッパー 全開時ストッパー トイレ用表示錠 マグライト装置

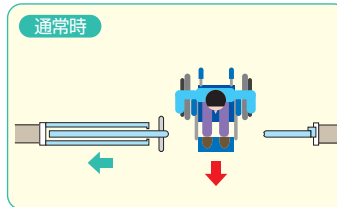
※リニアサポート、自閉無し、マグライト装置はBKタイプとSタイプのみ対応可能です。

一般病室用 一般緒室用

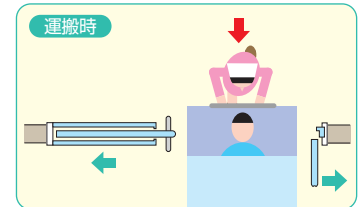


## 特長

- 引き込み代は少なくても、広い開口幅が必要な場所に最適です。
- 引戸の幅が小さい分、より軽い力での開閉が可能です。

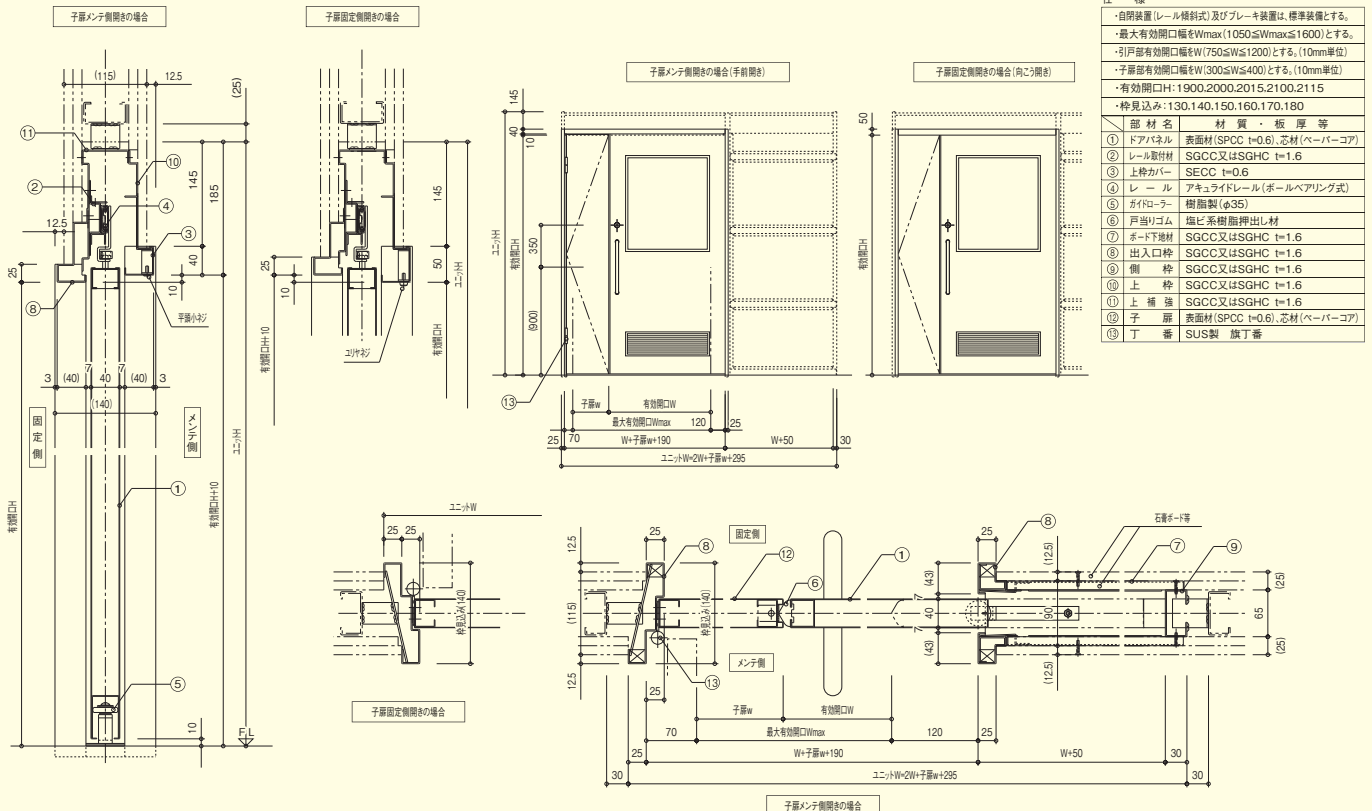


●通常は引戸部のみの開閉で通行でき、扉幅が小さい分軽く開閉できます。

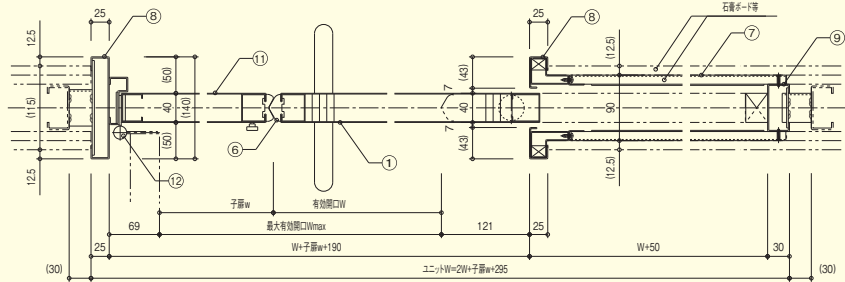
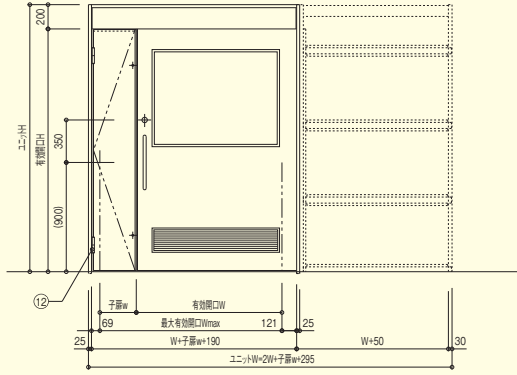
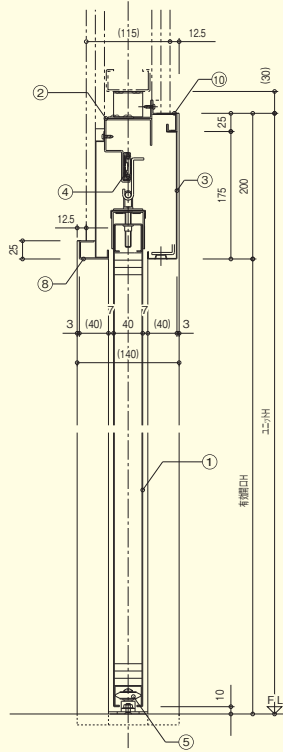


●ベッドや大型の物品を通わせる場合は、子扉を開けることにより大きな開口幅が得られます。

## BNRタイプ<子扉つき>



# BKタイプ<子扉つき>

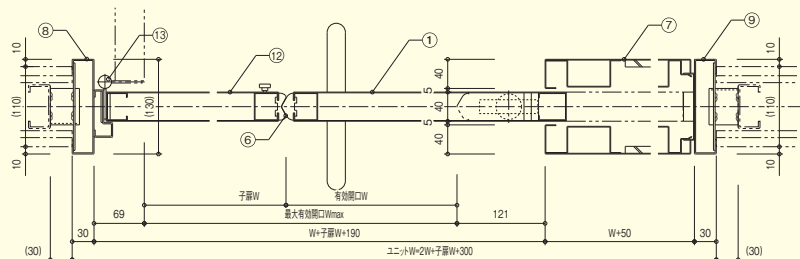
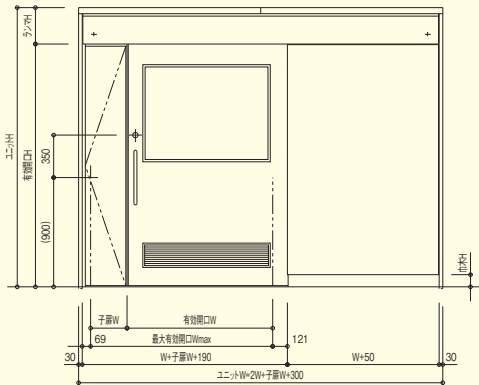
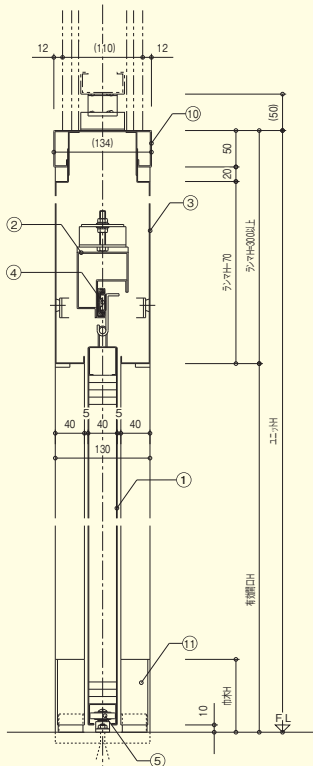


## 仕様

- ・自閉装置及びブレーキ装置は、標準装備とする。
- ・最大有効開口幅をWmax(900≦Wmax≦1600)とする。
- ・引戸部有効開口幅をW(600≦W≦1200)とする。
- ・子扉部有効開口幅をW(300≦W≦400)とする。

部材名	材質・板厚等
① ドアパネル	表面材(SGCC t=0.6), 芯材(ペーパーコア)
② レール取付材	SGCC又はSGHC t=1.6
③ ランマパネル	SECC t=0.6
④ レール	アキュライドレール(ボールベアリング式)
⑤ ガイドローラー	樹脂製(φ35)
⑥ 戸当りゴム	塩ビ系樹脂押し出し材
⑦ 戸下/パネル	SGCC又はSGHC t=1.6
⑧ 出入口枠	SGCC又はSGHC t=1.6
⑨ 側枠	SGCC又はSGHC t=1.6
⑩ 上枠	SGCC又はSGHC t=1.6
⑪ 子扉	表面材(SGCC t=0.6), 芯材(ペーパーコア)
⑫ 丁番	SUS製 旗丁番

# Sタイプ<子扉つき>



## 仕様

- ・自閉装置及びブレーキ装置は、標準装備とする。
- ・最大有効開口幅をWmax(900≦Wmax≦1600)とする。
- ・引戸部有効開口幅をW(600≦W≦1200)とする。
- ・子扉部有効開口幅をW(300≦W≦400)とする。
- ・巾木Hは(60, 75, 100)とする。

部材名	材質・板厚等
① ドアパネル	表面材(SGCC t=0.6), 芯材(ペーパーコア)
② レール取付材	SGCC又はSGHC t=1.6
③ ランマパネル	SECC t=0.6
④ レール	アキュライドレール(ボールベアリング式)
⑤ ガイドローラー	樹脂製(φ35)
⑥ 戸当りゴム	塩ビ系樹脂押し出し材
⑦ 戸下/パネル	SPCC t=0.6 PB押付クラック
⑧ 出入口側枠	SGCC又はSGHC t=1.6
⑨ 戸当り側枠	SGCC又はSGHC t=1.6
⑩ 上枠	SGCC又はSGHC t=1.6
⑪ 巾木	SECC t=1.0
⑫ 子扉	表面材(SGCC t=0.6), 芯材(ペーパーコア)
⑬ 丁番	SUS製 旗丁番