

セミエアタイトタイプSAT

- 手動
- 傾斜レール
- 単独自閉
- ロック装置
- 全開時ストッパー
- トイレ用表示鏡
- 一般病室用
- クリーンルーム用

特長

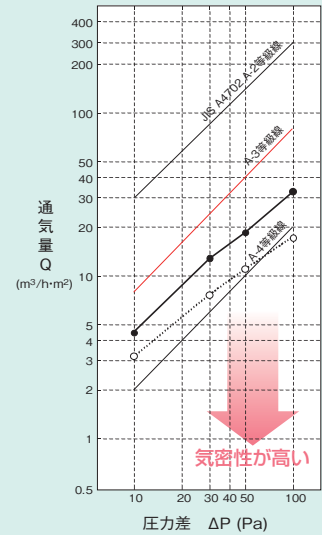
- A-3 等級の気密性を有するタイプです。
- クリーンルームや実験室に最適です。

- ※音を防ぎたいときには、別途遮音タイプをご用意しております
- ※気密材は消耗部材です。性能維持のため、定期的な交換が必要です。気密材の交換は有償となります。
- ※扉開閉時の摩擦によるパッキンズが発生しますので、定期的に、掃除機などで掃除を行ってください。



試験状況写真

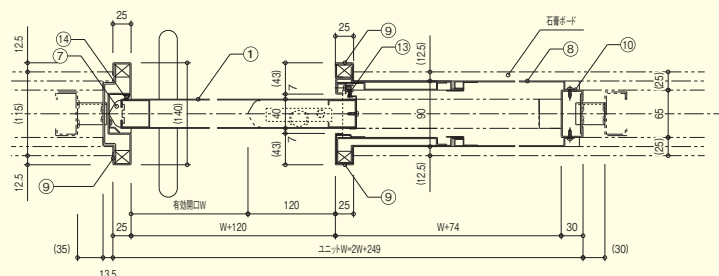
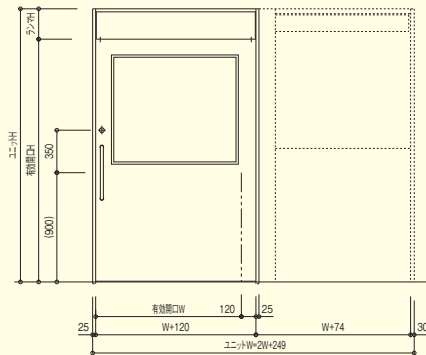
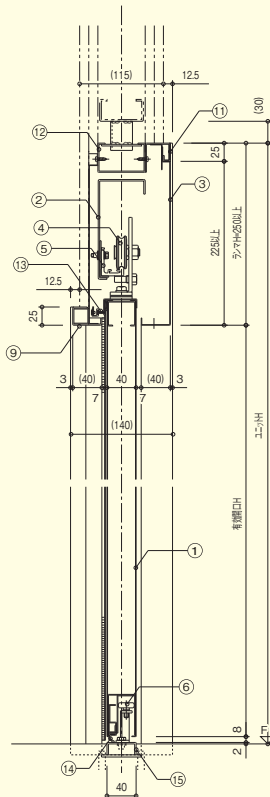
● 気密性能試験結果



● 正圧 ○ 負圧

※本図の通気量は、昇圧時、降圧時のうち大きい方の値を示す。

セミエアタイトタイプ SAT



仕様

- ・自閉装置（レール様式）及びブレーキ装置は、標準装備とする。
- ・有効開口幅をW(600≦W≦1350)とする。
- ・窓付の場合は、ガラスをコーキング施工とする。

部材名	材質・板厚等
① ドアパネル	表面材(SPOC t=0.6), 芯材(ペーパーコア)
② レール駆動機	SGCC又はSGHC t=2.0
③ ランマ枠	SECC t=0.8
④ 吊り革	ヘアリング入り
⑤ レール	アルミ押出し材
⑥ ガイロラ	樹脂製
⑦ 戸当りゴム	塩ビ系樹脂押出し材
⑧ ボード下掛材	SGCC又はSGHC t=1.6
⑨ 出入口枠	SGCC又はSGHC t=1.6
⑩ 側枠	SGCC又はSGHC t=1.6
⑪ 上枠	SGCC又はSGHC t=1.6
⑫ 上補強	SGCC又はSGHC t=1.6
⑬ パッキン	フィン付モヘア
⑭ パッキン	天然ゴム
⑮ 番 番	SUS t=2.0