

表面材をオールステンレス製としたアキュドユニット

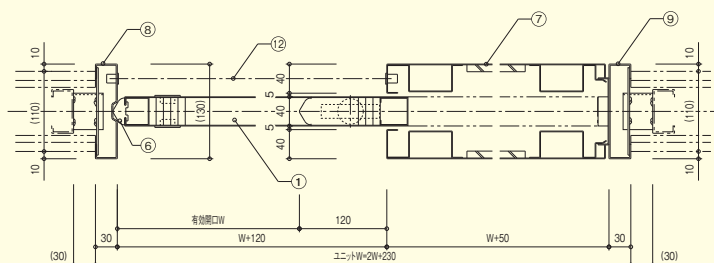
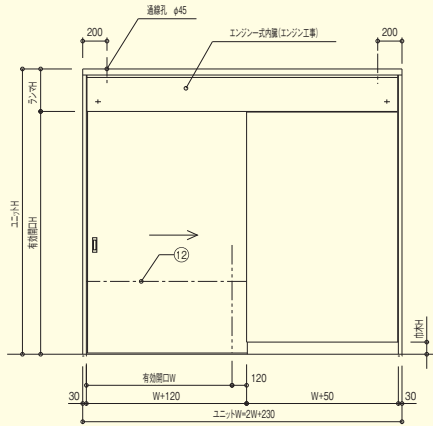
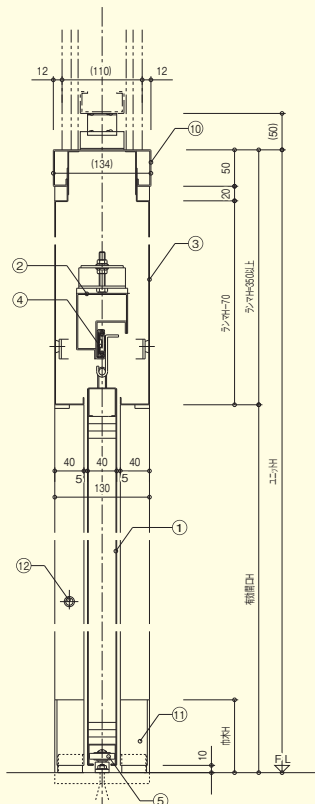
S
AC 自動
 手術室用 中央材料室用



特長

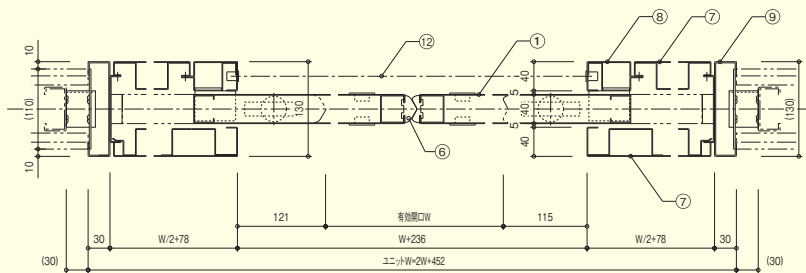
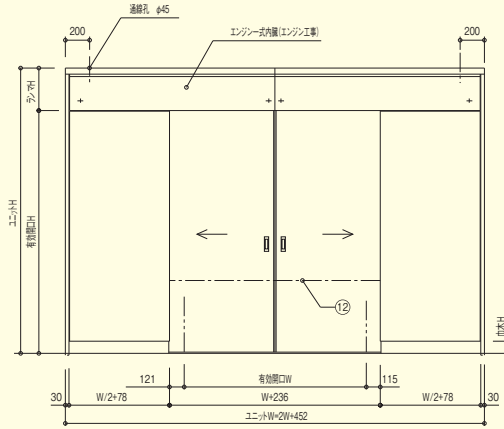
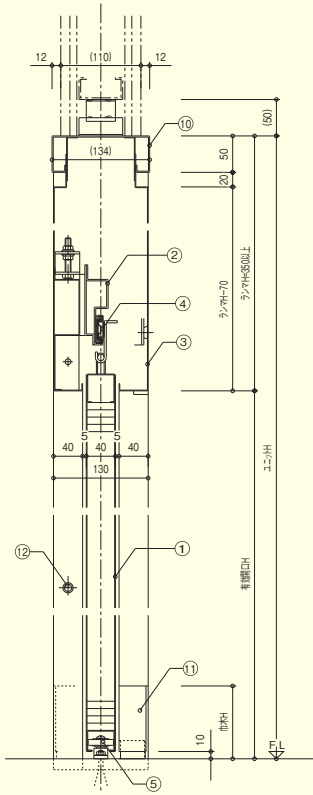
- 手術室や中央材料室など清潔性を要求される部門の出入口に、表面材をオールステンレス製としたアキュドユニットです。
- 自動ドア方式を標準仕様としています。自動ドアエンジンは各メーカーに対応します。
- ステンレスは SUS ヘアーライン仕上げとし、各構成部材のユニット表面に露出する部分のみに使用しています。
- 扉の戸先には、戸当りゴム付きとしています。

ステンレスタイプ(Sタイプ片引き)



仕 様	
・扉の開閉方式は自動ドアエンジン駆動方式とする。	
・有効開口幅φW (700≦W≦1350)とする。	
・市木材は(60, 75, 100)とする。	
・ステンレスはHL仕上げとし、HL方向は長手方向とする。	
部 材 名	材 質 ・ 板 厚 等
① ドアパネル	表面材(SUS HL t=0.6)、芯材(ペーパーコア)
② レール取付材	SGCC又はSGHC t=1.6
③ ランマパネル	SUS HL t=0.6
④ レー ル	アキュライドレール(ボールベアリング式)
⑤ ガイドローラー	樹脂製(φ35)
⑥ 戸当りゴム	塩ビ系樹脂押出し材
⑦ 戸袋/パネル	SUS HL t=0.6 PB 19.5ウラ貼り
⑧ 出入口簡枠	SUS HL t=1.5
⑨ 戸当り簡枠	SUS HL t=1.5
⑩ 上 枠	SUS HL t=1.5
⑪ 市 木	SUS HL t=1.0
⑫ 補助光線	(オプション)

ステンレスタイプ〈Sタイプ両引き〉



仕 様

・扉の開閉方式は自動ドアエンジン駆動方式とする。	
・有効開口幅をW(1444≦W≦2344)とする。	
・市木Hは(60, 75, 100)とする。	
・ステンレスはHL仕上げとし、HL方向は長手方向とする。	
部 材 名	材 質 ・ 板 厚 等
① ドアパネル	表面材(SUS HL t=0.6)、芯材(ペーパーコア)
② レール取付材	SGCC又はSGHC t=1.6
③ ランマパネル	SUS HL t=0.6
④ レー ル	アキュライドレール(ボールベアリング式)
⑤ ガイドローラー	樹脂製(φ35)
⑥ 戸当りゴム	塩ビ系樹脂押し出し材
⑦ 戸後パネル	SUS HL t=0.6 PB 19.5ウラ貼り
⑧ 中 枠	SUS HL t=1.5
⑨ 戸当り側枠	SUS HL t=1.5
⑩ 上 枠	SUS HL t=1.5
⑪ 市 木	SUS HL t=1.0
⑫ 補助光線	(オプション)