

Steelcase Karman™



Steelcase | KUROGANE



**Beyond
Comfort.**

**Beyond
Mesh.**

Steelcase Karman™

開発コンセプトのキーワードは、
宇宙空間と大気圏の境界線、「カーマンライン」
を超えた先に広がる無重力空間へのあくなき探究心。

今までの「座り心地」を超える

快適さを超える

試作品とテストを何十回と繰り返し、画期的な高機能テキスタイルと座面クッションを融合させることで生まれたのが特許取得済みハイブリッドシートです。多くのメッシュチェアで使用されている動かない固定フレームの代わりに、しなやかに屈曲する超軽量フレームとテキスタイルを一体化するという画期的な設計方法を生み出し、痛みの原因となる負荷を大きく軽減することに成功しています。



メッシュを超える

米国の特許取得済みクッション内蔵型ハイブリッドシートは、座っている間中、究極の座り心地を提供します。従来のメッシュチェアのように座面が沈むことも硬さを感じることもありません。



大胆なカラーの組み合わせ

業界随一というカラーバリエーションを展開し、14種類のIntermix張り地カラーとLux仕上げで無限大のデザイン表現が可能になります。

細かい糸状の繊維同士を密に織ることで光沢感を、粗く織ることで透明感を、さらに複数の色を織り混ぜることで見る角度で色が微妙に変化する特有の風合いを生み出しました。



常識を超える

Steelcase Karmanは持続可能な材料を使用しているだけでなく、必要最小限の部品で構成されています。

設計方法はメカでなく、物質の本質を追求したことから直感的に反応する動きを実現し、強靱な構造ながらも従来のメッシュチェアよりも軽いわずか13キロの重量での設計に成功しました。







機能紹介

Function 01

米国の特許取得済みハイブリッドシート

クッション一体型サスペンションシートが究極の快適さをもたらします。



Function 02

コンフォートエッジ

超軽量の流線形フレームはエッジがしなやかに曲がり、大腿部裏側や背中への圧迫を緩和します。



Function 03



自動体重感知機構

体重感知機構によって、座る人の体重に合わせて反力が自動的に調整され、姿勢が変わるたびにチェアが滑らかに追従します。

Function 04



LiveBack

体重を分散しながら背中と背骨の自然な動きに追従することで極上のフィット感を実現します。

Function 05



コンフォートダイヤル

ひとつのコンフォートダイヤルで好みにあう4つのリクライニングポジションと強弱を設定できます。

Function 06



4Dアーム

上下、左右、前後、首振りで動くアーム。姿勢が変わっても的確に手首や腕を支え首や肩の緊張を和らげます。

Function 07



ランバーサポート (オプション)

腰のカーブに合わせて快適なポジションを維持しながら腰と背中をさらにしっかりと支えます。

Adjustment Features

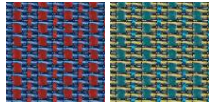
幅	664mm
奥行	664mm
高さ	994-1105mm
座高	402-520mm

Intermix (透け感のあるファブリックです。)



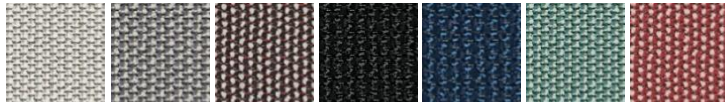
KR07 Platinum KR08 Black KR09 Baltic KR10 Bright Peacock KR11 Merlot

Intermix Shift (透け感のあるファブリックで、光や見る角度によってカラーが変化します。)



KR12 Red Blue Shift KR13 Blue Gold Shift

Intermix Opaque (不透明なファブリックで高級な質感です。)



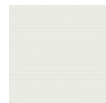
KR14 Seagull KR15 Platinum KR16 Bronze KR17 Black KR18 Baltic KR19 Peacock KR20 Merlot

Frame



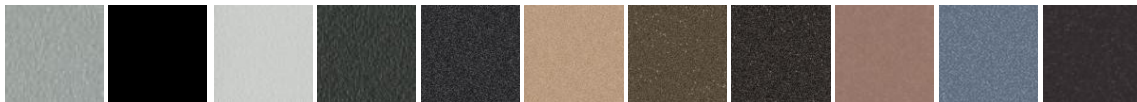
7190 Platinum Solid 7207 Black 7243 Seagull 7360 Merle

Base



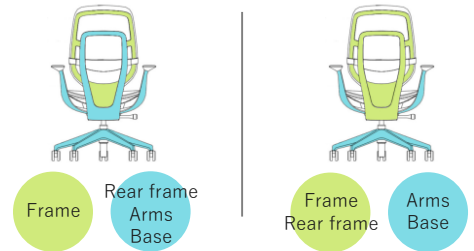
8046 Polished Aluminum

Rear frame, Arms and Base

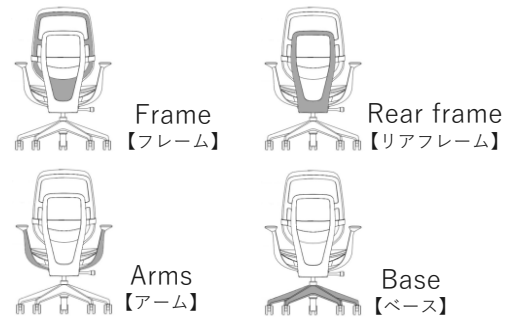


7190 Platinum Solid 7207/6205 Black 7243 Seagull 7360 Merle 4B20 Obsidian 4B22 Matte Brass 4B23 Burnished Bronze 4B24 Night Bronze 4B25 Matte Copper 4B26 Smoked Mica 4B29 Cast Iron

■ カラーの分割方法は2種です。



■ 各部名称



仕様別価格表 参考価格



K-419A000BB4D-F1
 ¥ 246,600
 Seat / Back Textile : KR08
 Frame / Rear frame : 7207
 Arms / Base : 6205/7207



K-419A000SS4D-F1
 ¥ 246,600
 Seat / Back Textile : KR10
 Frame / Rear frame : 7243
 Arms / Base : 7243



K-419A000MM4D-F1
 ¥ 246,600
 Seat / Back Textile : KR09
 Frame / Rear frame : 7360
 Arms / Base : 7360



K-419A000MSM4D-F3
 ¥ 287,300
 Seat / Back Textile : KR18
 Frame / Rear frame : 7360
 Arms / Base : 4B26



K-419A000SS4D-F3
 ¥ 256,400
 Seat / Back Textile : KR20
 Frame / Rear frame : 7243
 Arms / Base : 7243



K-419A000MO4D-F2
 ¥ 289,600
 Seat / Back Textile : KR12
 Frame : 7360
 Rear frame / Arms / Base : 4B20



K-419A000MBR4D-F2
 ¥ 289,600
 Seat / Back Textile : KR13
 Frame : 7360
 Rear frame / Arms / Base : 4B23



K-419A000SMB4D-F3
 ¥ 287,300
 Seat / Back Textile : KR14
 Frame / Rear frame : 7243
 Arms / Base : 4B22



K-419A000PP4D-F3
 ¥ 256,400
 Seat / Back Textile : KR15
 Frame / Rear frame : 7190
 Arms / Base : 7190



K-419A000BNB4D-F3
 ¥ 294,300
 Seat / Back Textile : KR16
 Frame : 7207
 Rear frame / Arms / Base : 4B24

Steelcase | KUROGANE

20260225KR-1

●商品に関するお問い合わせは各営業所までお願いします。

人と環境にやさしい空間創造 ——
株式会社くろがね工作所
www.kurogane-kks.co.jp/

東京：東京都港区芝 1 丁目 10-13（芝日景有楽ビル） TEL：03-5439-9111

札幌：札幌市中央区北一条西 7 丁目 3（北一条第一生命ビルディング） TEL：011-281-2373

名古屋：名古屋市中区錦 3 丁目 20-27（御幸ビル） TEL：052-253-6985

三重：三重県津市片田町 731-2（片田工業団地内） TEL：059-253-8218

大阪：大阪市西区新町 1 丁目 4-24（大阪四ツ橋新町ビル） TEL：06-6538-1012

福岡：福岡市中央区白金 1 丁目 2-21（W ビルディング渡辺通） TEL：092-523-1440