

くろがね工作所健康経営宣言

くろがね工作所が掲げる企業理念「人と環境にやさしい空間創造」を実現するため、「顧客」「取引先」「従業員」「株主」「社会」など様々なステークホルダーと確固たる信頼関係を築き、持続的な企業価値の向上を図りたいと考えております。

くろがねグループで共に働く全従業員への責任として、くろがね CSR ポリシーにおいて掲げている責任を果たし、全従業員が心身共に健康で安心して働くことが出来る企業をめざします。

くろがね CSR ポリシー 抜粋

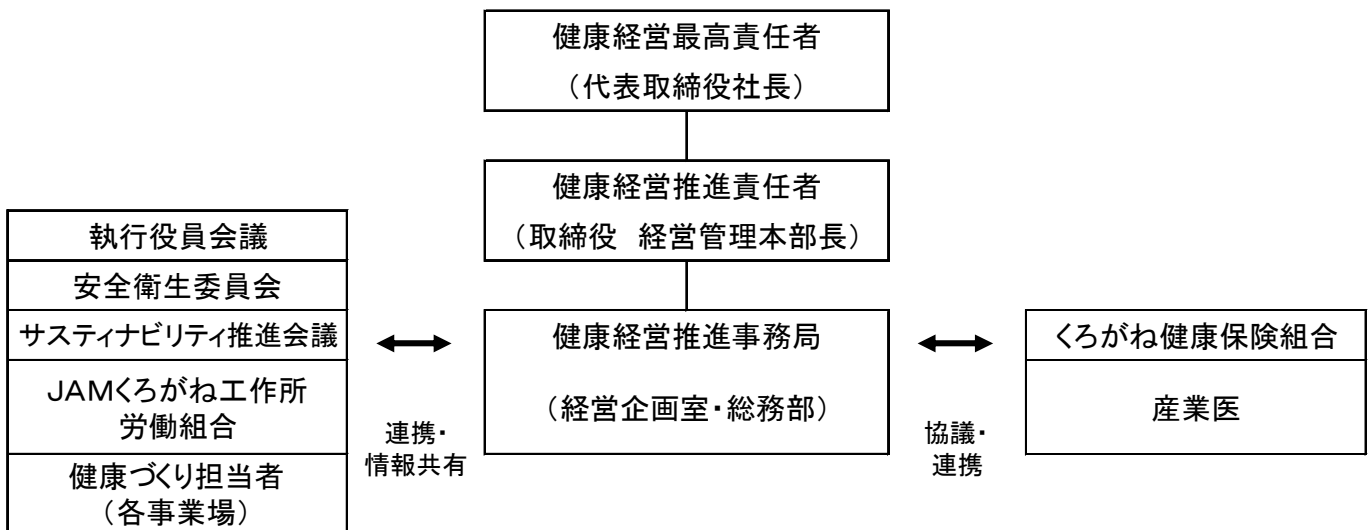
- くろがねグループで共に働く全従業員への責任
 - ・個人が人として尊重され、ウェルビーイングを実感して仕事に従事出来る
 - ・高い倫理観と責任感をベースとして、仕事を通じて自己実現が実感出来る
 - ・風通しが良く、自由闊達に部署の垣根を超えて意見交換が出来る
 - ・評価・処遇体系の明確化により、適正評価・適性処遇が徹底している
 - ・ダイバーシティの推進により、自己革新力の強い組織を構築する

2026年4月
株式会社くろがね工作所
代表取締役社長 田中 成典

健康経営組織体制

(推進体制)

「健康経営」の運営については健康経営推進事務局を軸として各部門と連携を図っています。また、各年度の取り組み結果および次年度の取り組み方針については社長をトップとして執行役員等により構成される「執行役員会議」にて経営層に報告、承認のうえ、健康経営を推進しています。



重点施策

- 健康診断 100%受診と受診後フォローの実施
- 生活習慣病・メンタルヘルス対策
(健康保険組合との協同での健康指導、健康増進プログラムとしての卒煙プログラムの取り組み)
- 長時間労働の削減
(働き方改革による効率的な労働と多様な働き方の推進)
- 病気の治療と仕事の両立支援
- 育児・介護と就業の両立支援
- 女性の健康保持・増進に向けた取り組み
- 労働災害の撲滅